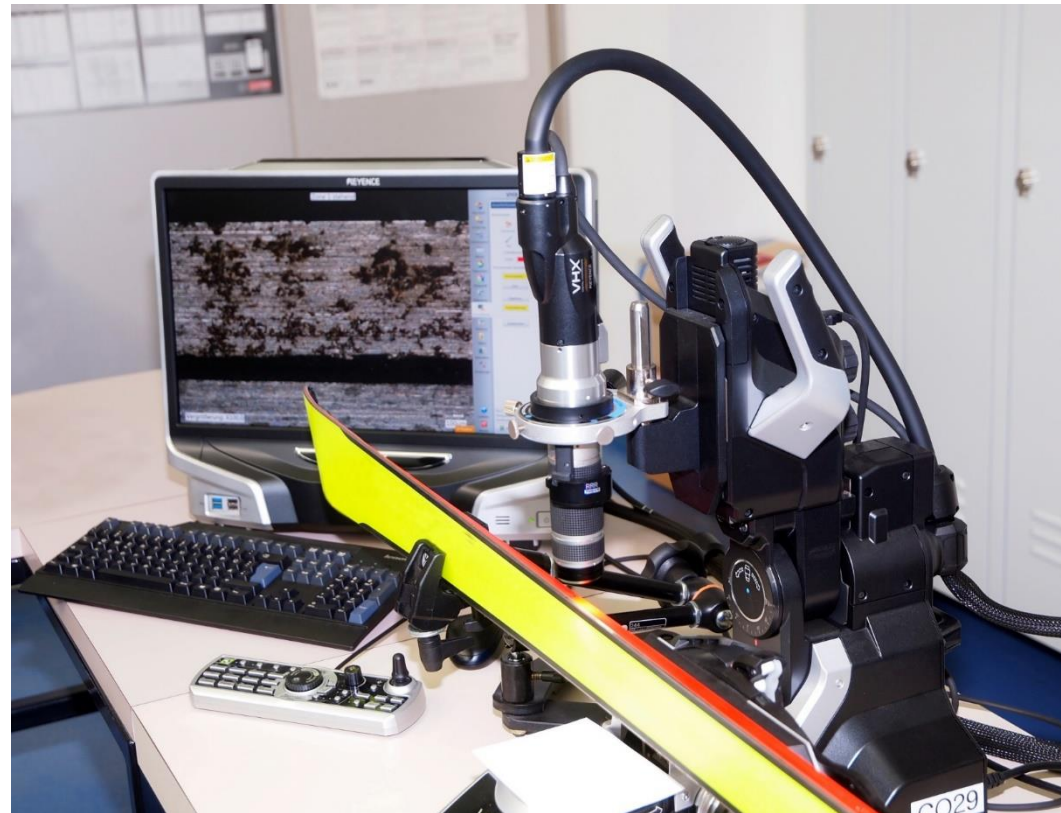


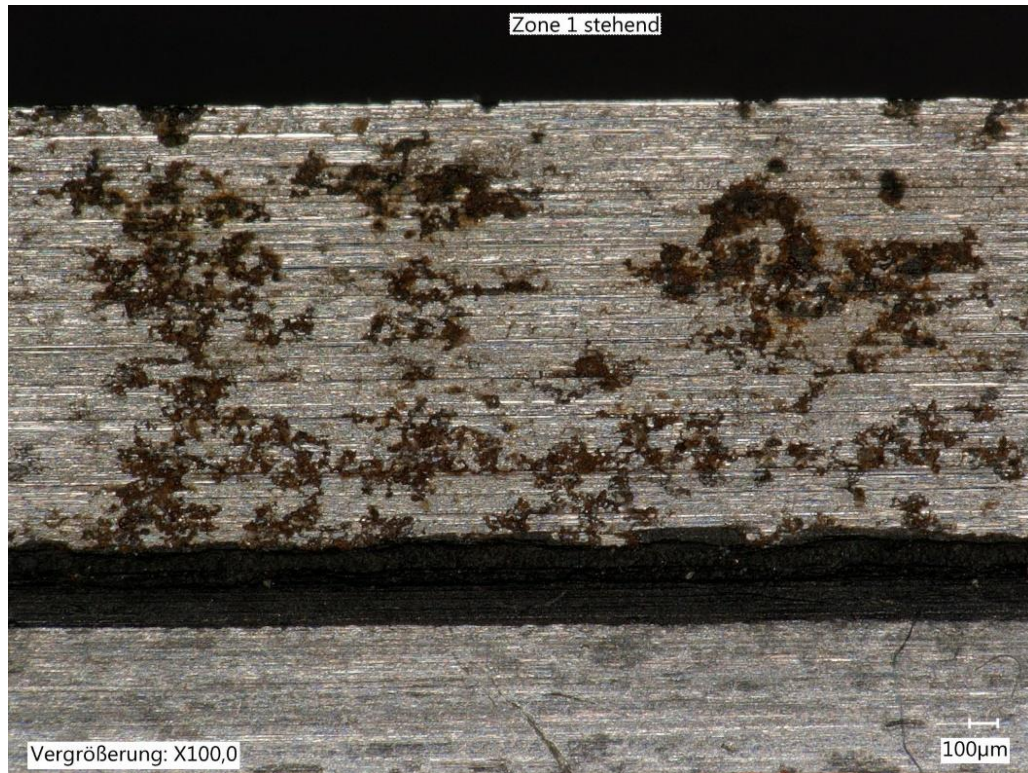
Mikroskopische Analyse TYROLIT life Skikanten-Tuning

Versuchsaufbau: Mikroskopische Analyse einer Skikante, die schrittweise mit den Kanten-Tuning Artikeln von TYROLIT life bearbeitet wurde.

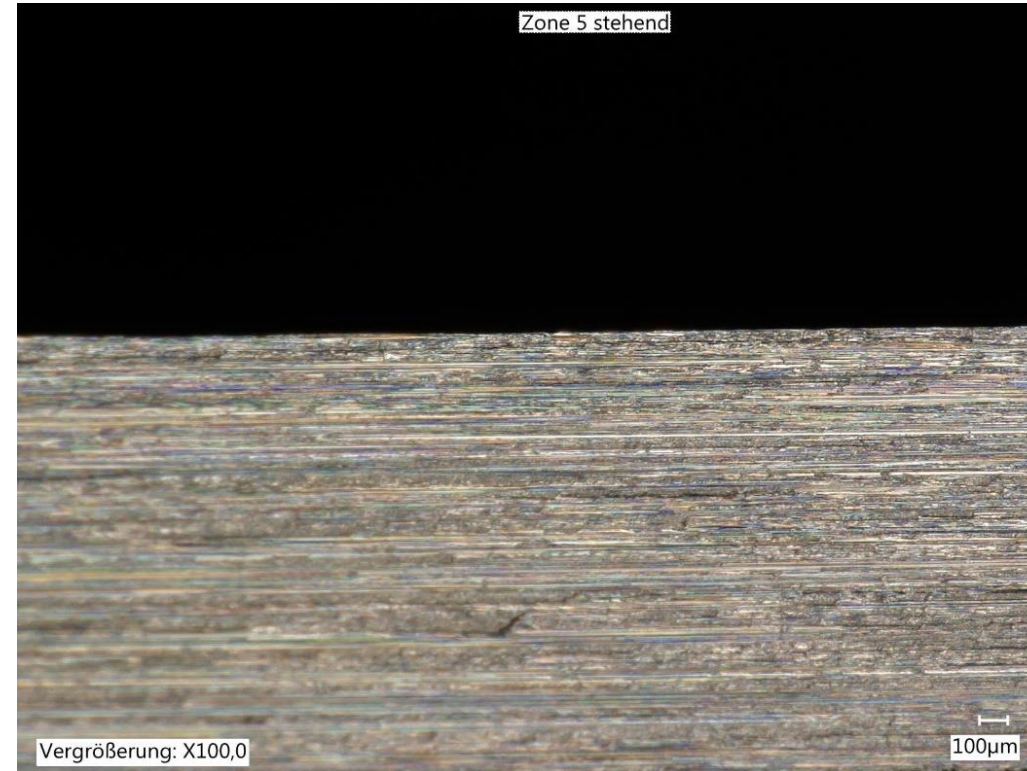
Unter die Lupe genommen wurde der seitliche Teil der Kante, die Bildaufnahmen erfolgten direkt von oben auf die Stahlkante und wurden 20 – 100-fach vergrößert.



Vergleich 1: Unbearbeitete Kante vs. mit TYROLIT life Winkel und Feilen geschärfte Kante – Vergrößerung 100-fach



Vorher

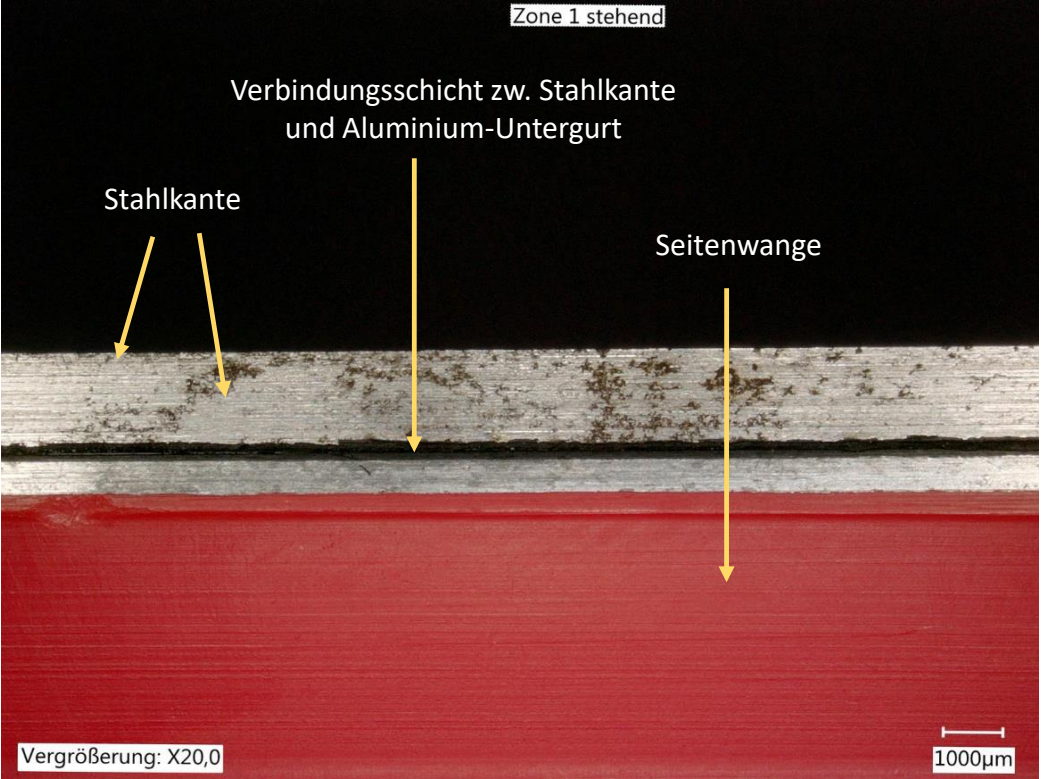


Nachher



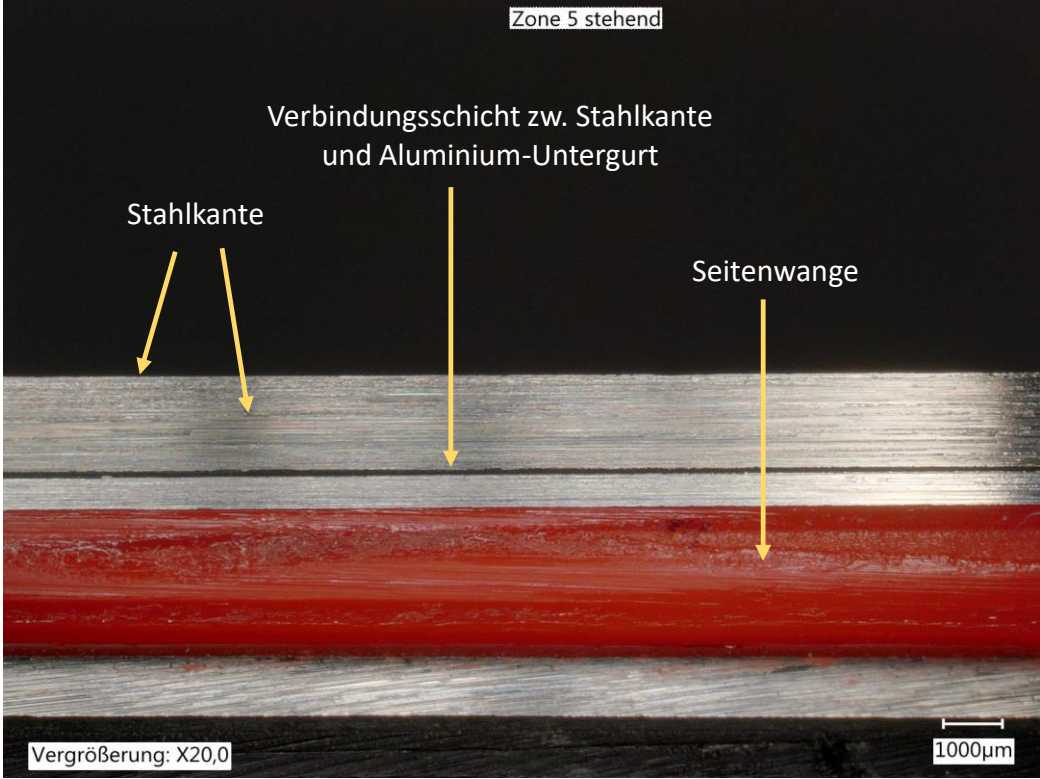
Bei 100-facher Vergrößerung ist der Unterschied zwischen einer unbearbeiteten Kante und einer mit dem Winkel und den Feilen aus dem Hause TYROLIT bearbeiteten und geschärfte Kante deutlich sichtbar. Auf dem linken Bild sind die raue Oberflächenbeschaffenheit, Kantenausbrüche und eine starke Korrosion der unbearbeiteten Kante erkennbar. Auf dem rechten Bild ist die Oberfläche geglättet, Kantenausbrüche wurden beseitigt, die Korrosionsrückstände entfernt und die Kante sichtbar geschärft. Zum Einsatz kamen zur Vorbearbeitung die Edelstahlfeilen „coarse“ und „fine“ und für das anschließende Feintuning und Polieren die jeweiligen Keramik- und Elastikfeilen. Mit Hilfe des Kantengummis wurden Korrosionsrückstände entfernt.

Vergleich 1: Unbearbeitete Kante vs. mit TYROLIT life Winkel und Feilen geschärfte Kante – Vergrößerung 20-fach



vorher

Vorher



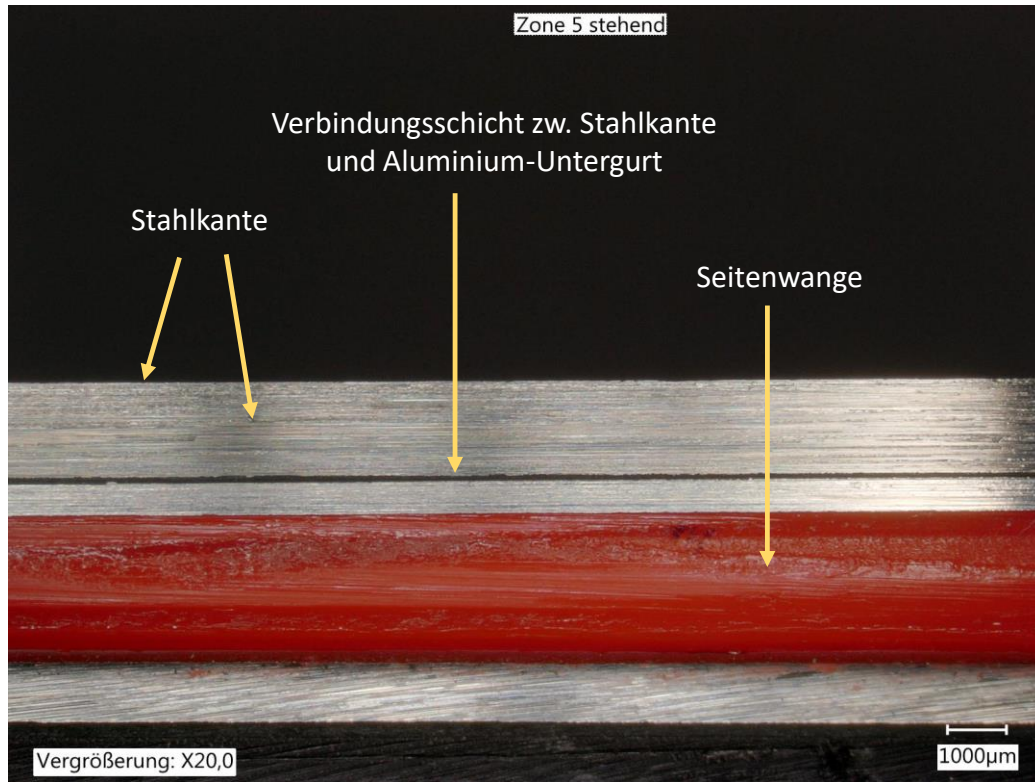
nachher

Nachher

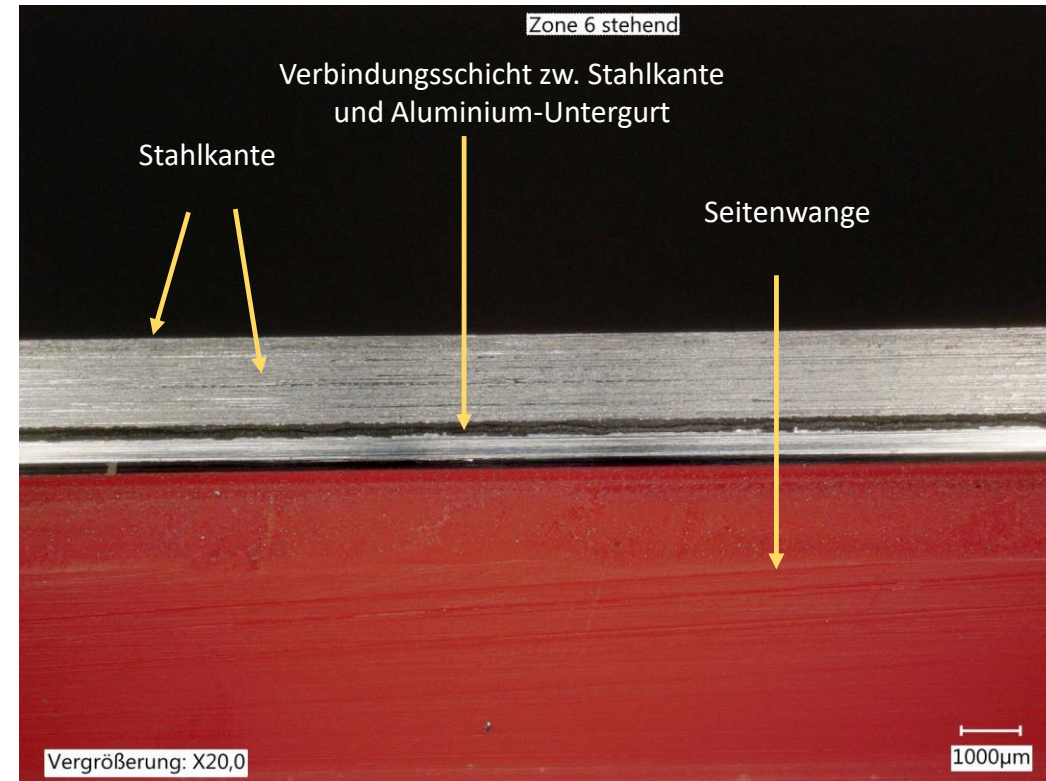


Auch bei 20-facher Vergrößerung ist das Ergebnis mit den TYROLIT life Produkten deutlich sichtbar.

Vergleich 2: TYROLIT Elastikfeile vs. Handelsübliche Diamantfeile 20facher – Vergrößerung 20-fach



Kante mit TYROLIT life Elastikfeile gefinisht

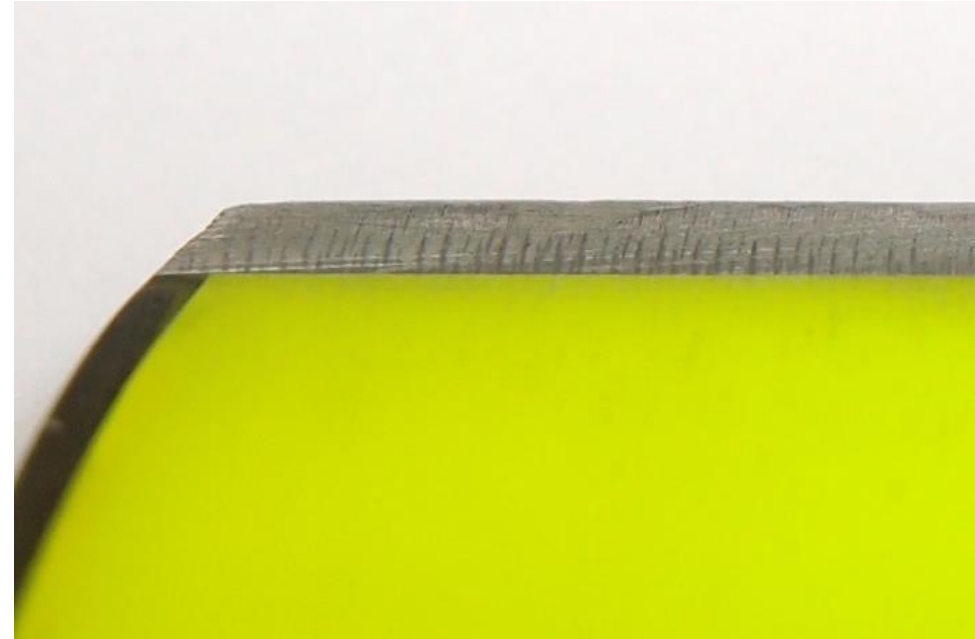
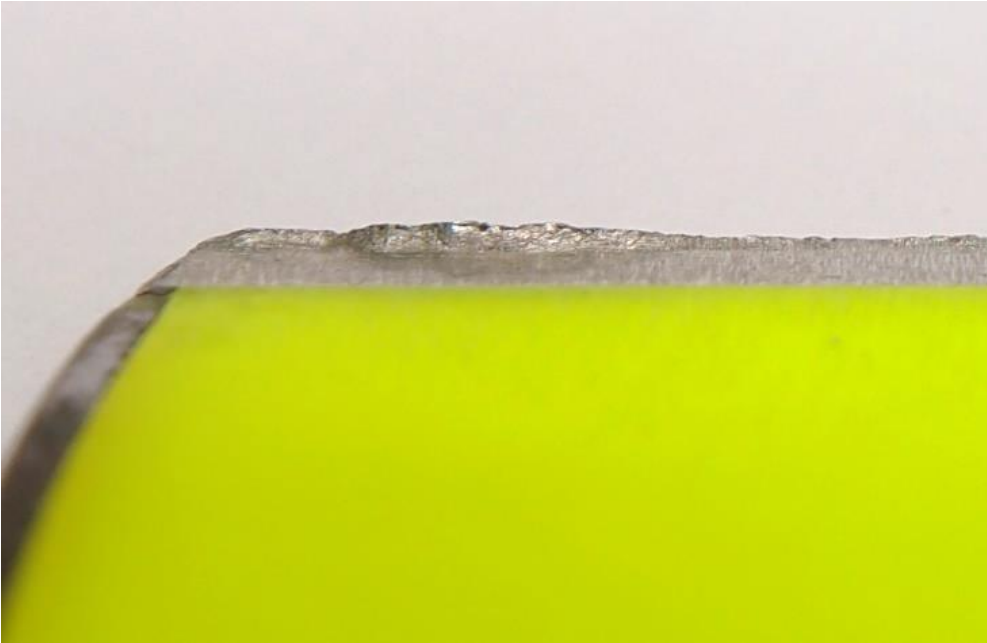


Kante mit handelsüblicher Diamantfeile gefinisht

Bei der zweiten Analyse wurde veranschaulicht, dass die Tyrolit **Elastikfeilen**, die optimale Alternativen zu herkömmlichen Diamantfeilen darstellen. Die Bilder in 20facher Vergrößerung zeigen, dass der Einsatz der Elastikfeile im Vergleich zu einer handelsüblichen (feinen) Diamantfeile ein vergleichbares Ergebnis der gefinishten Stahlkanten liefern. Die Stahlkante erhält durch den Einsatz der Elastikfeilen zum Feinsttuning und Polieren sogar eine noch glattere bzw. gleichmäßigere Oberfläche als das mit einer handelsüblichen Diamantfeile der Fall ist!



Vergleich 3: unbearbeitetes und bearbeitetes Skiende mit Kombistein



Beschreibung: die beschädigte Skikante am Ende des Skis wurde mit dem handgeführten Kombi-Keramikstein bearbeitet. Mit der groben Seite wurden dabei die Kantenausbrüche und Beschädigungen beseitigt und mit der feinen Seite die Kante geglättet.